

## Características técnicas

### 4T-M12649/M12610

Rodamientos de rodillos cónicos de 1 hilera

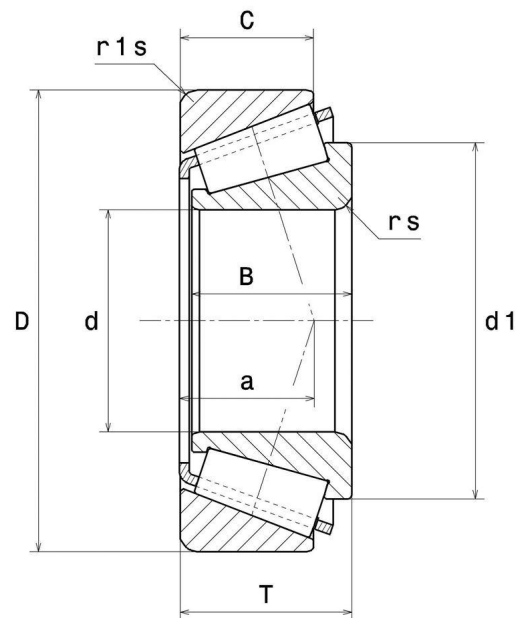


Rodamiento de rodillos cónicos, jaula de chapa

## COMPOSICIÓN DEL KIT

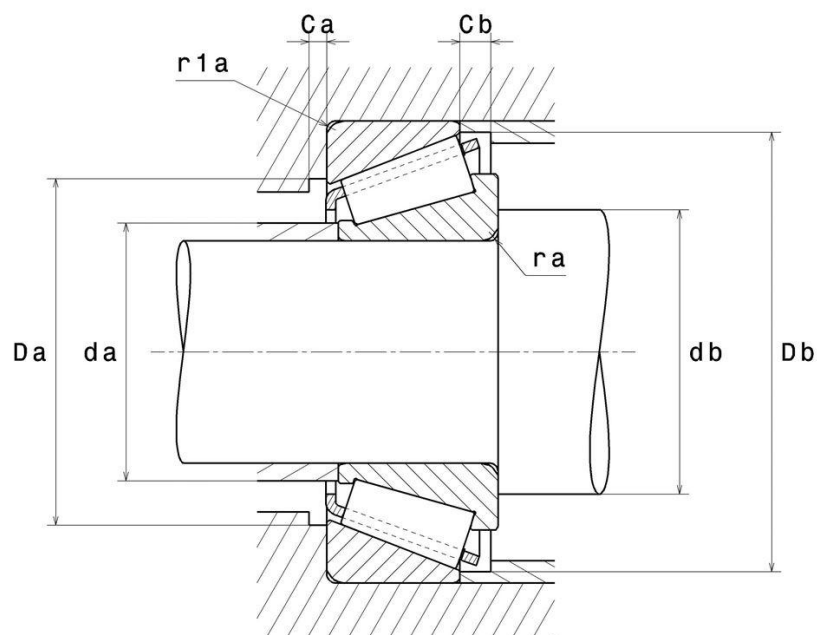
4T-M12610, 4T-M12649

## VISUAL (S)



# 4T-M12649/M12610

Rodamientos de rodillos cónicos de 1 hilera



## CARACTERÍSTICAS TÉCNICAS

Marca	NTN
d - Diámetro interior	21,43 mm
D - Diámetro exterior	50,005 mm
B - Ancho del rodamiento o del anillo interior	18,288 mm
C - Ancho del anillo exterior	13,97 mm
T - Ancho total	17,526 mm
d1 - Diámetro exterior anillo interior	34,5 mm
a - Punto de aplicación de la carga	11,126 mm
Peso	0,169 kg

## PRESTACIONES

C - Capacidad de carga dinámica	42 kN
C0 - Capacidad de carga estática	39 kN
Cu - Carga límite de fatiga	4,75 kN



**NTN Europe**

1 rue des Usines · BP 2017 · 74010 Annecy Cedex · France · Tel. +33 (0)4 50 65 30 00  
S.A. au capital de 322 639 919 € · RCS ANNECY B 325 821 072 · Id. Fiscale : FR 48 325 821 072  
SIRET 325 821 072 00015 · Code APE 2815 Z · Code NACE 28.15

# 4T-M12649/M12610

Rodamientos de rodillos cónicos de 1 hilera

## PRESTACIONES

<b>A2 - Coeficiente de material</b>	1
<b>e - Coeficiente</b>	0.28
<b>Y0- Coeficiente carga estática axial</b>	1.19
<b>Y2 - Coeficiente carga axial superior</b>	2.16
<b>N lim - Velocidad limite lubricación aceite</b>	11000 tr/min
<b>N lim - Velocidad limite lubricación grasa</b>	8000 tr/min
<b>Tmin - Temperatura mínima</b>	-40 °C
<b>Tmax - Temperatura máxima</b>	120 °C

## DEFINICIÓN DE EJES Y APOYOS

<b>da max - Diámetro max apoyo AI</b>	25,5 mm
<b>db min - Diámetro mini apoyo AI</b>	29 mm
<b>Da max - Diámetro max apoyo AE</b>	44 mm
<b>Db min - Diámetro mini apoyo AE</b>	46 mm
<b>ra max - Radio máximo de conexión</b>	1,3 mm
<b>r1a - Radio máximo de conexión</b>	1,3 mm

## EQUIVALENCIAS OE

<b>Constructor</b>	<b>Referencia</b>
<b>Bedford, Vauxhall, G.M.E.</b>	94361801
<b>Hyundai</b>	51703-44030   51703-4A000
<b>Isuzu</b>	8-94242-913-0
<b>Mercedes</b>	0009816305   A0009816305
<b>Mitsubishi</b>	MB633087
<b>Nissan</b>	40215-F1700   40215-VL30A   D0215-F1700
<b>Opel</b>	330021   330022



**NTN Europe**

1 rue des Usines · BP 2017 · 74010 Annecy Cedex · France · Tel. +33 (0)4 50 65 30 00  
S.A. au capital de 322 639 919 € · RCS ANNECY B 325 821 072 · Id. Fiscale : FR 48 325 821 072  
SIRET 325 821 072 00015 · Code APE 2815 Z · Code NACE 28.15

# 4T-M12649/M12610

Rodamientos de rodillos cónicos de 1 hilera

EQUIVALENCIAS OE	
Constructor	Referencia
<b>Porsche</b>	999 059 089 01
<b>Toyota</b>	04421-35020   90368-21001

VEHÍCULOS AFECTADOS					
Marca	Modelo	Generación	Fecha	Emplazamiento	Posición
<b>Bedford</b>	MIDI	MIDI	01/1989 => 08/1997		
<b>Hyundai</b>	H 100	H 100	=>		
<b>Hyundai</b>	H1	H1	09/2006 => 05/2007		
<b>Hyundai</b>	H1 STAREX	H1 STAREX I	=>		
<b>Hyundai</b>	H1 STAREX	H1 STAREX II	=>		
<b>Hyundai</b>	H1 STAREX	H1 STAREX III_II	=>		
<b>Hyundai</b>	H100	H100	07/1993 => 12/2003		
<b>Hyundai</b>	PORTER Platform/Ch	PORTER Platform/Chassis	=>		
<b>Hyundai</b>	SATELLITE	SATELLITE I	01/1998 => 12/2007		
<b>Hyundai</b>	SATELLITE	SATELLITE II	09/2006 => 05/2007		
<b>Isuzu</b>	D-MAX I	D-MAX I	=>		
<b>Isuzu</b>	D-MAX II	D-MAX II	=>		
<b>Isuzu</b>	D-MAX	D-Max	=>		
<b>Isuzu</b>	MIDI	MIDI	01/1989 => 07/1996		
<b>Isuzu</b>	Rodeo	Rodeo	01/2004 => 12/2004		
<b>Isuzu</b>	TF	TF	=>		
<b>Isuzu</b>	VAN	VAN	01/1989 => 07/1996		



**NTN Europe**

1 rue des Usines · BP 2017 · 74010 Annecy Cedex · France · Tel. +33 (0)4 50 65 30 00  
S.A. au capital de 322 639 919 € · RCS ANNECY B 325 821 072 · Id. Fiscale : FR 48 325 821 072  
SIRET 325 821 072 00015 · Code APE 2815 Z · Code NACE 28.15

# 4T-M12649/M12610

Rodamientos de rodillos cónicos de 1 hilera

VEHÍCULOS AFECTADOS					
Marca	Modelo	Generación	Fecha	Emplazamiento	Posición
Jac	REFINE M3	REFINE M3	=>		
Jac	REFINE M4	REFINE M4	=>		
Jac	REFINE M5 I	REFINE M5 I	=>		
Jac	REFINE M5 II	REFINE M5 II	=>		
MG	MG	MG	01/2002 => 12/2007		
Mercedes	200-300	200-300 I	01/1976 => 12/1985		
Mercedes	200-series	200-series	08/1972 => 11/1985		
Mercedes	300-SERIES	300-SERIES	=>		
Mercedes	380-500	380-500 I	09/1981 => 07/1989		
Mercedes	400-SERIES	400-SERIES	11/1972 => 09/1980		
Mercedes	420-560	420-560 I	09/1985 => 06/1991		
Mercedes	500-SERIES	500-SERIES	09/1987 => 06/1991		
Mercedes	CLASSE S	CLASSE S I	=>		
Mercedes	SERIE L	SERIE L I	=>		
Mercedes	T 200-SERIES	T 200-SERIES	04/1977 => 02/1996		
Mercedes	T 300-SERIES	T 300-SERIES	04/1977 => 02/1996		
Mercedes	T1	T1	=>		
Mercedes	T1	T1 I	04/1977 => 02/1996		
Mitsubishi	L	L	11/1988 => 05/2004		
Mitsubishi	L200	L200	11/1986 => 12/2007		
Mitsubishi	L200	L200 I	03/1990 => 03/2001		



**NTN Europe**

1 rue des Usines · BP 2017 · 74010 Annecy Cedex · France · Tel. +33 (0)4 50 65 30 00  
S.A. au capital de 322 639 919 € · RCS ANNECY B 325 821 072 · Id. Fiscale : FR 48 325 821 072  
SIRET 325 821 072 00015 · Code APE 2815 Z · Code NACE 28.15

# 4T-M12649/M12610

Rodamientos de rodillos cónicos de 1 hilera

VEHÍCULOS AFECTADOS					
Marca	Modelo	Generación	Fecha	Emplazamiento	Posición
Mitsubishi	L200	L200 II	=>		
Mitsubishi	L300	L300	09/1979 => 03/2003		
Mitsubishi	L400	L400	12/1994 => 03/2001		
Mitsubishi	SPACE GEAR	SPACE GEAR	12/1994 => 02/1998		
NISSAN (ZHENGZHOU)	D22 NP300 Pickup	D22 NP300 Pickup	=>		
Nissan	CABSTAR	CABSTAR	07/1982 => 07/1990		
Nissan	CABSTAR	CABSTAR I	05/1987 => 07/1990		
Nissan	NAVARA	NAVARA	=>		
Nissan	NP300	NP300 V	08/2010 =>		
Nissan	Pick Up	PICK-UP I	02/1983 => 08/1985		
Nissan	Pick Up	PICK-UP III	02/1998 => 12/2005		
Nissan	Pick Up	Pick Up	02/1998 => 12/2005		
Nissan	Terrano	Terrano	=>		
Nissan	Urvan	Urvan	04/1982 => 01/1987		
Opel	CAMPO	CAMPO	10/1988 => 09/2002		
Toyota	Dyna	DYNA 1	08/1985 => 05/1995		
Toyota	Dyna	Dyna	08/1985 => 08/2001		
Toyota	HI ACE	HI ACE II	=>		
Toyota	Hilux	HILUX I	08/1978 => 07/1998		
Toyota	Hilux	HILUX II	04/1984 => 08/1997		
Toyota	Hilux	HILUX III	=>		



**NTN Europe**

1 rue des Usines · BP 2017 · 74010 Annecy Cedex · France · Tel. +33 (0)4 50 65 30 00  
 S.A. au capital de 322 639 919 € · RCS ANNECY B 325 821 072 · Id. Fiscale : FR 48 325 821 072  
 SIRET 325 821 072 00015 · Code APE 2815 Z · Code NACE 28.15

# 4T-M12649/M12610

Rodamientos de rodillos cónicos de 1 hilera

VEHÍCULOS AFECTADOS					
Marca	Modelo	Generación	Fecha	Emplazamiento	Posición
Toyota	HILUX V Pickup	HILUX V Pickup	=>		
Toyota	HILUX VI Pickup	HILUX VI Pickup	=>		
Toyota	Hiace	Hiace	=>		
Toyota	Hilux	Hilux	08/1978 => 08/2005		
Vauxhall	BRAVA	BRAVA	07/1996 => 09/2002		
Vauxhall	ECO-T	ECO-T	06/1990 => 12/1990		
Vauxhall	MIDI	MIDI	06/1990 => 08/1997		

## FACTORES DE CÁLCULO INDUSTRIA

### Carga radial dinámica equivalente

$$P = X.Fr + Y.Fa$$

$Fa / Fr \leq e$		$Fa / Fr > e$	
X	Y	X	Y
1	0	0.4	Y2

### Equivalente carga radial estática

$$Po = Xo.Fr + Yo.Fa$$

$Xo$	$Yo$
0.5	Y0

Si  $Po \leq Fr$ , entonces considerar  $Po = Fr$

Los valores de e, Y2 y Y0 se muestran en la tabla de arriba.



**NTN Europe**

1 rue des Usines · BP 2017 · 74010 Annecy Cedex · France · Tel. +33 (0)4 50 65 30 00  
S.A. au capital de 322 639 919 € · RCS ANNECY B 325 821 072 · Id. Fiscale : FR 48 325 821 072  
SIRET 325 821 072 00015 · Code APE 2815 Z · Code NACE 28.15